

Bucha Fixação Painel PCL 618 e 619

CARGAS PESADAS-LEVES



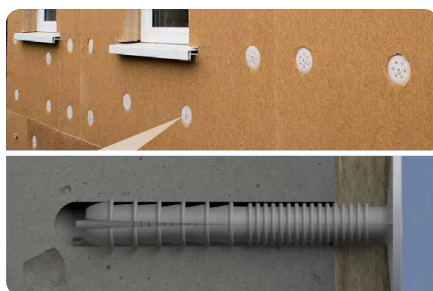
PCL 618



PCL 619

MATERIAL

- Copolímero de Polipropileno (PP) - Bucha PCL 618 e 619
- Poliamida (PA 6.6) reforçado com fibra de vidro - Prego da bucha PCL 618



PRINCIPAIS VANTAGENS

- ✓ Instalação simples e rápida
- ✓ Profundidade mínima recomendada de fixação de 28,5 mm
- ✓ Anti corrosão, sem partes metálicas
- ✓ Disco de fixação com ranhuras para assegurar a pressão contínua do isolamento térmico

PRODUTOS ASSOCIADOS

Luvas

Maço Borracha

Bomba de ar

Escovilhão

Descrição do Produto

Bucha em polipropileno adequada para a fixação de painéis de isolamento leves e pesados. O aperto da fixação às paredes do furo é efetuado através da extremidade rugosa da bucha. A bucha PCL 619 é apenas adequada para a aplicação do painel de isolamento não exposto à influência de forças de sucção do vento.

Substratos

- Betão
- Pedra Natural
- Tijolo refratário

Ideal para fixar

Materiais de isolamento, tais como:

- Painéis de poliestireno
- Painéis PU
- Fibra de vidro
- Lã de rocha



Betão



Pedra natural

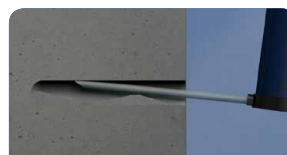


Tijolo refratário

PCL 618



1. Fure o substrato



2. Limpe o furo



3. Insira a bucha através do painel a fixar



4. Ajuste a bucha até ficar nivelada com a superfície



5. Use um martelo para introduzir o prego em poliamida no interior da bucha



6. Bucha está instalada

PCL 619



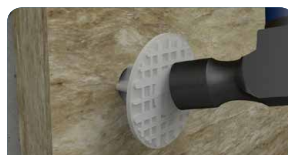
1. Fure o substrato



2. Limpe o furo



3. Insira a bucha através do painel a fixar



4. Ajuste a bucha até ficar nivelada com a superfície



5. Bucha está instalada

Procedimento de instalação

- Escolher a bucha mais adequada, considerando a espessura do painel de isolamento;
- Escolha o tamanho correcto da bucha de acordo com a carga a ser suportada;
- Verifique sempre os valores de carga recomendada consultando as tabelas disponíveis nas folhas de dados técnicos;
- A distância ao bordo e o espaçamento entre furos devem ser respeitados, considerando os valores especificados na ficha técnica, as tolerâncias mínimas devem ser respeitadas;
- Fure até à profundidade mínima e diâmetro recomendado, mantendo o furo perpendicular à superfície do material de base;
- Limpar cuidadosamente o furo com um escovilhão e remova os detritos por meio de uma bomba manual de, vácuo ou ar comprimido;
- Insira a bucha no buraco através do painel a fixar até que esteja nivelada com a superfície;
- Introduza o prego por impacto na bucha (válido apenas para a bucha PCL 619). Apenas alguns golpes de martelo são suficientes para se obter uma fixação segura.

Dados técnicos

Modelo PCL 618

Modelo PCL 619

	Medida do x L	Materiais Base Sólida		Materiais Base Oca		h1	h nom	h min	dr
		Min	Max	Min	Max				
PCL 618	10 x 70	20	45	40	45	40	30	80	50
	10 x 90	40	65	60	65	40	30	80	50
	10 x 110	70	95	90	95	40	30	80	50
	10 x 130	90	115	110	115	40	30	80	50

	Medida do x L	t fix	L	do	h nom	h min	dr
PCL 619	8 x 70	—	70	8	—	—	30
	8 x 90	—	90	8	—	—	30
	8 x 110	—	110	8	—	—	30

LEGENDA:
t fix — Espessura do substrato a fixar; **do** — Diâmetro do furo; **h 1** — Profundidade mínimo do furo;
h nom — Comprimento da bucha introduzida no substrato; **h min** — Espessura mínima do substrato;
dr — Diâmetro da anilha; **L** — Comprimento da bucha; **d** — Diâmetro do parafuso

Cargas recomendadas

Bucha	PCL 618		PCL 619	
	Ø10		Ø8	
Comprimento da bucha introduzida no substrato	mm		—	
Betão C20/25	Tração	kN	—	
	Corte	kN	—	
Tijolo duplo	kN		—	
Célula, como tijolo de barro	kN		—	
Torque máximo	kN		—	

1 kN = 1000 N = 100 daN = 100 kgF

Condições de instalação

Bucha	PCL 618	PCL 619
	Ø10	Ø8
<i>para aplicações em betão Rc ≥ 25 N/mm²</i>	mm	mm
DISTÂNCIA MÍNIMA ENTRE BUCHAS (a)	50	40
DISTÂNCIA MÍNIMA À EXTREMIDADE (a1)	50	40
ESPESSURA MÍNIMA DO SUBSTRATO (s)	80	—

Embalagens e informação logística

As Buchas PCL 618 e 619 vêm embaladas em caixas de cartão.

Para informações técnicas, de qualidade ou segurança do produto, por favor contacte

Pecol, Sistemas de Fixação, SA
 Apartado 3156 - Raso de Paredes
 3754-901 — Águeda
 ✉ scpindustria@pecol.pt / ☎ +351 234 612 900

CÓDIGO	DESCRIÇÃO	COMPRIMENTO	Ø BUCHA	QTD. EMBALAGEM
061800700000	Bucha Fixação Painel PCL 618	70 mm	10 mm	500 Uni.
061800900000	Bucha Fixação Painel PCL 618	90 mm	10 mm	500 Uni.
061800110000	Bucha Fixação Painel PCL 618	110 mm	10 mm	500 Uni.
061800130000	Bucha Fixação Painel PCL 618	130 mm	10 mm	500 Uni.
061900700000	Bucha Fixação Painel PCL 619	70 mm	8 mm	500 Uni.
061900900000	Bucha Fixação Painel PCL 619	90 mm	8 mm	500 Uni.
061900110000	Bucha Fixação Painel PCL 619	110 mm	8 mm	500 Uni.

Todos os dados e especificações aqui referidos, assim como as recomendações apresentadas, estão sustentadas por numerosos estudos laboratoriais e validadas pela nossa longa experiência. Contudo, e tendo em conta a grande variedade de materiais existentes no mercado, assim como as técnicas de aplicação de produto, que não podem ser controladas por nós, recomendamos sempre testes prévios com os materiais a utilizar e com a vossa própria técnica. Por estas razões, qualquer aplicação do produto, é efetuada sob a exclusiva responsabilidade do utilizador, não podendo o fornecedor ser responsabilizado por quaisquer perdas ou prejuízos, diretos ou indiretamente resultantes da aplicação.