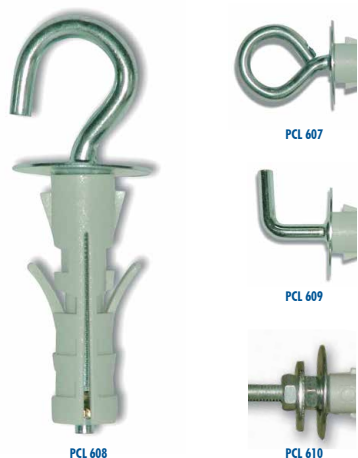


Bucha de Poliamida com Porca

CARGAS MÉDIA-LEVES



MATERIAL

- Poliamida (PA 6.6) com porca de aço zincado

Descrição do Produto

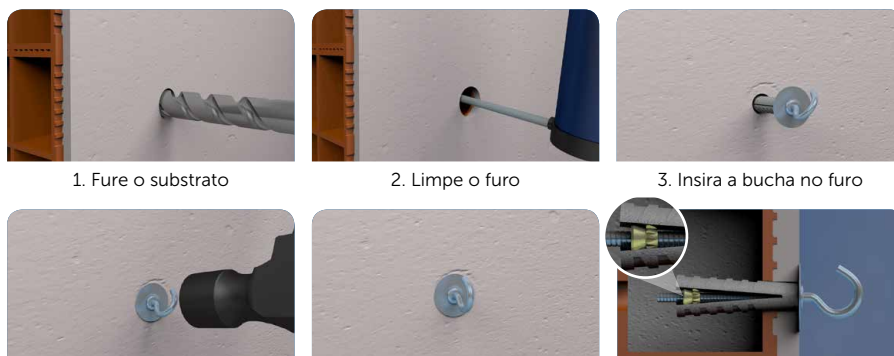
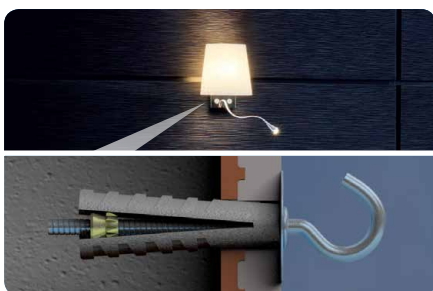
Bucha universal para materiais de construção ocós, produzida em poliamida (PA 6.6), com uma porca métrica em latão no seu interior, ideal para cargas médias e leves. Disponível com vários acessórios, para uma grande variedade de aplicações.

Substratos

- Betão
- Pedra natural
- Tijolo refratário
- Tijolo perfurado
- Outros materiais construção

Ideal para fixar

- Quadros
- Candeeiros
- Cortinados
- Interruptores elétricos
- Caixas de Correio
- Aquecedor elétrico de toalhas
- Pequenas prateleiras de parede
- Rodapés



1. Fure o substrato

2. Limpe o furo

3. Insira a bucha no furo

4. Ajuste a Bucha até estar nivelada com o substrato

5. Insira o parafuso na bucha e efectue o aperto final com o binário de aperto correto

6. A bucha está instalada

PRINCIPAIS VANTAGENS

- ✓ *Apropriado para fixação de cargas leves em todo o tipo de materiais*
- ✓ *As alhetas anti-rotação e entalhes de fixação impedem a rotação no interior do furo*
- ✓ *A porca no interior da bucha garante a expansão perfeita em qualquer aplicação, mesmo em materiais não compactos*
- ✓ *A ampla gama de acessórios permite grande diversidade de aplicações*

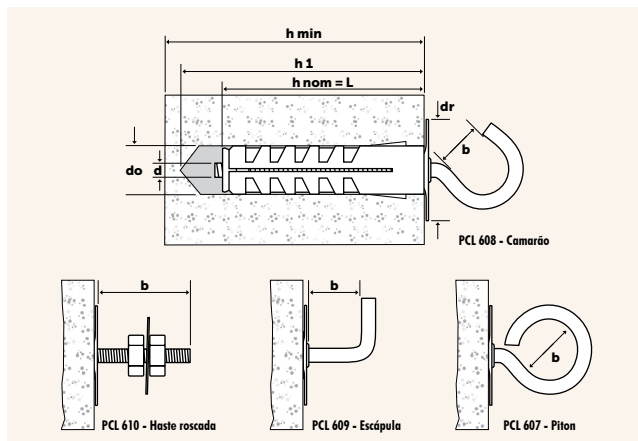
Procedimento de instalação

- Escolha a bucha mais adequada considerando a aplicação a efectuar, os materiais base (sólidos ou ocós) e de acordo com a carga a ser suportada;
- Verifique sempre os valores de carga recomendada consultando as tabelas disponíveis nas folhas de dados técnicos;
- A distância ao bordo e o espaçamento entre furos devem ser respeitados, considerando os valores especificados na ficha técnica, as tolerâncias mínimas devem ser respeitadas;
- Fure até à profundidade mínima e diâmetro recomendado, mantendo o furo perpendicular à superfície do material de base;
- Limpar cuidadosamente o furo com um escovilhão e remova os detritos por meio de uma bomba manual de, vácuo ou ar comprimido;
- Insira a bucha no furo até que esteja nivelada com a superfície;
- No caso dos furos com diâmetros maiores do que a anilha montada, não é garantida a distribuição adequada de cargas de cisalhamento entre buchas;
- Aplicar o binário recomendado.

PRODUTOS ASSOCIADOS

- Escovilhão
- Brocas
- Berbequim
- Bomba de ar

Dados técnicos



Medida = do x L	h1	h nom	h min	d	dr	b
mm	mm	mm	mm	mm	mm	mm
9x40 Piton	50	40	80	M4	20	14
12x46 Piton	55	46	90	M5	24	14
9x40 Escápula	50	40	80	M4	20	10
12x46 Escápula	55	46	90	M5	24	10
9x40 Camarão	50	40	80	M4	20	8
12x46 Camarão	55	46	90	M5	24	11
9x40 Haste rosçada	50	40	80	M4	20	M4x40

LEGENDA:

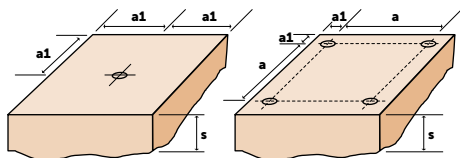
do – Diâmetro do furo; h1 – Profundidade mínimo do furo; h nom – Comprimento da bucha introduzida no substrato; L – Comprimento da bucha; h min – Espessura mínima do substrato; d – Diâmetro do parafuso; dr – Diâmetro da anilha; b – Dimensão do acessório

Cargas recomendadas

Bucha			Ø9-M4	Ø12-M5
Comprimento da bucha introduzida no substrato			40	46
Betão C20/25	Tração	kN	0,10	0,12
	Corte	kN	0,10	0,15
Célula, como tijolo de barro	Tração	kN	0,10	0,20
	Corte	kN	0,10	0,15
Tijolo duplo	Tração	kN	0,10	0,20
	Corte	kN	0,10	0,15
Torque máximo			2	3

1 kN = 1000 N = 100 daN = 100 kgF

Condições de instalação



Bucha	Ø9	Ø12
	mm	mm
DISTÂNCIA MÍNIMA ENTRE BUCHAS (a)	75	85
DISTÂNCIA MÍNIMA À EXTREMIDADE (a1)	110	120
ESPESSURA MÍNIMA DO SUBSTRATO (s)	80	90

Embalagens e informação logística

As Buchas de Poliamida com Porca PCL 607, 608, 609 e 610 vêm embaladas em caixas de cartão.

Para informações técnicas, de qualidade ou segurança do produto, por favor contacte

Pecol, Sistemas de Fixação, SA
 Apartado 3156 - Raso de Paredes
 3754-901 – Águeda
 ✉ scpindustria@pecol.pt / ☎ +351 234 612 900

DIMENSÕES	PCL 607 (PITON)		PCL 608 (CAMARÃO)		PCL 609 (ESCÁPULA)		PCL 610 (HASTE ROSCADA)	
	CÓDIGO	QTD. EMBALAGEM	CÓDIGO	QTD. EMBALAGEM	CÓDIGO	QTD. EMBALAGEM	CÓDIGO	QTD. EMBALAGEM
Ø9 x 40	060713090400	100 Uni.	060813090400	100 Uni.	060913090400	200 Uni.	060913090401	100 Uni.
Ø12 x 46	060713120460	100 Uni.	060813120460	100 Uni.	060913120460	100 Uni.	–	–